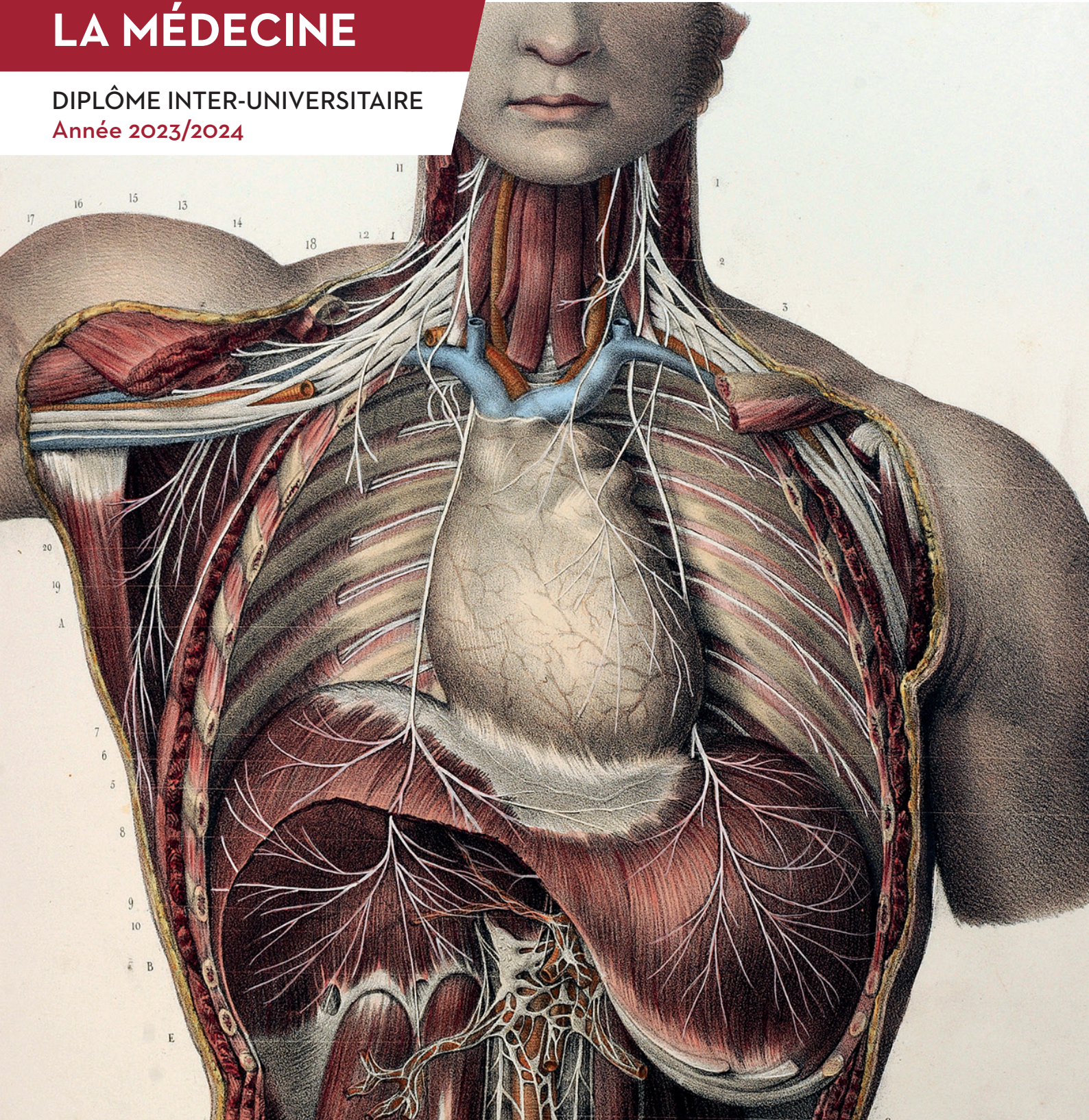




FACULTÉ DE
**MÉDECINE, MAÏEUTIQUE,
SCIENCES DE LA SANTÉ**

HISTOIRE DE LA MÉDECINE

DIPLÔME INTER-UNIVERSITAIRE
Année 2023/2024



DIPLÔME INTER-UNIVERSITAIRE HISTOIRE DE LA MÉDECINE

Toute science doit être située dans son contexte historique et ne peut être coupée de ses liens avec le passé : « On ne connaît pas complètement une science tant qu'on n'en sait pas l'histoire » (Auguste Comte).

L'histoire permet donc de se situer sur l'axe de l'évolution temporelle de la médecine et de mieux appréhender l'évolution du savoir médical et chirurgical, en sachant d'où il est venu, comment, dans quelles circonstances et dans quel contexte.

Cela facilite à la fois une meilleure compréhension du présent et en dessinant une trajectoire, une projection possible vers l'avenir.

Étudier l'histoire de la santé et de la médecine revient donc à reconstruire son cheminement, à revoir les étapes d'acquisition de la connaissance et les nouvelles voies d'acquisition du savoir. Il y a là une dimension épistémologique, qui devrait intéresser toute personne, soucieuse de se questionner sur son savoir, sur la validité de ce savoir et surtout sur sa pérennité.



POUR QUI ?

- Professionnels qui s'intéressent à l'évolution des idées et au progrès de la médecine
- Titulaires d'un diplôme niveau II (bac+3) ou équivalent quel que soit leur cursus



OBJECTIFS ?

- Acquérir des connaissances scientifiques sur l'évolution des spécialités médicales qui ont contribué à faire progresser les sciences médicales, les techniques médico-chirurgicales, et ce au regard d'un espace culturel primordial pour un futur médecin : celui de son Histoire ;
- Comprendre les débats épistémologiques contemporains sur la distinction santé/maladie ;
- Acquérir des connaissances fondamentales concernant l'évolution historique du statut du patient, des relations médicales et de l'expérience de la maladie ;
- Suivre les innovations, et apprendre à relativiser nos certitudes ;
- S'initier à la recherche en sciences humaines et sociales en médecine : épistémologie ; histoire, philosophie, sociologie des sciences biomédicales ; anthropologie, sociologie et philosophie de la maladie.



NOMBRE DE PLACES DISPONIBLES 15 places



MODALITÉS D'ÉVALUATION DE LA FORMATION

- Mémoire de synthèse sur une thématique choisie, maximum 10 pages

PROGRAMME

10 JOURS DE FORMATION (26 JEUDIS) - 68 HEURES * LE JEUDI DE 17H À 20H

Le D.I.U. est dispensé en présentiel sur les campus de Lille et Besançon. Pour ceux qui ne pourront se déplacer, les enseignements pourront être suivis en distanciel.

MODULE 1 : DU JEUDI 12 OCTOBRE AU JEUDI 23 NOVEMBRE 2023*

Des médecines primitives à la méthode anatomoclinique

MODULE 2 : DU JEUDI 30 NOVEMBRE AU JEUDI 21 DÉCEMBRE 2023*

Histoire de l'anatomie et des sciences morphologiques

MODULE 3 : DU JEUDI 11 JANVIER AU JEUDI 08 FÉVRIER 2024*

Histoire des neurosciences : des maladies du cerveau aux sciences du cerveau

MODULE 4 : DU JEUDI 15 FÉVRIER AU JEUDI 04 AVRIL 2024*

Histoire des Hôpitaux, des professions de santé et de l'enseignement des sciences médicales

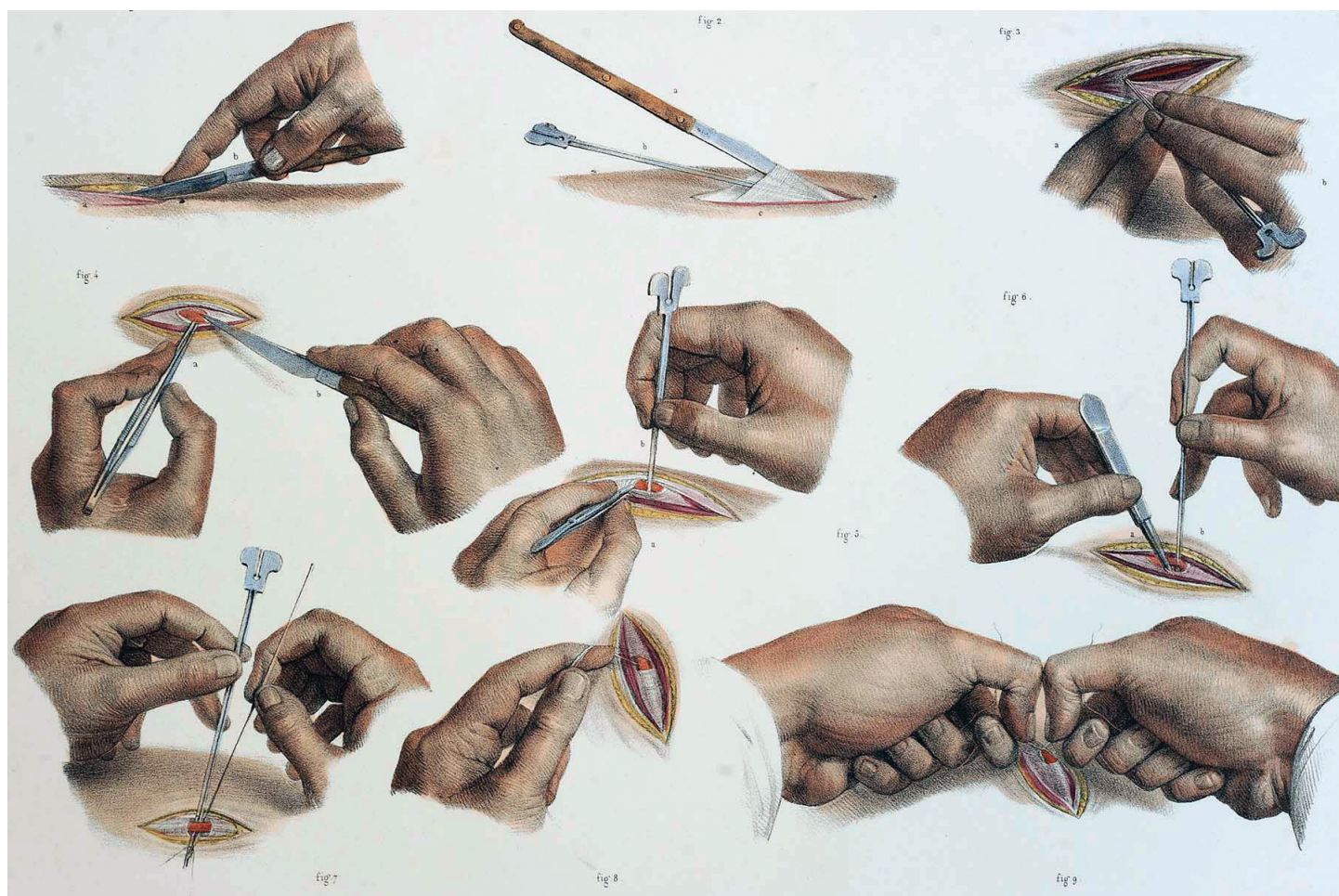
MODULE 5 : DU JEUDI 11 AVRIL AU JEUDI 30 MAI 2024*

Histoire de la médecine au travers de la santé de la femme, de la mère et de l'enfant

MODULE 6 : DU JEUDI 06 JUIN AU JEUDI 27 JUIN 2024*

Histoire de la médecine durant la première guerre mondiale

*Les dates indiquées seront susceptibles d'être modifiées.



CANDIDATURES JUSQU'AU 15 SEPTEMBRE 2023

au-delà de cette date, merci de nous contacter

- 1 Créer un compte sur l'espace admission <https://espace.admission.univ-catholille.fr>, puis choisir la Faculté de Médecine, Maïeutique, Sciences de la Santé
- 2 Régler les frais de candidature en ligne de 85€ (non déductibles des frais d'inscription)
- 3 Téléverser les documents demandés directement sur la page dédiée
- 4 Suivre l'évolution de votre dossier directement en ligne sur votre compte



TARIFS

1 600 € pour les professionnels financés
850 € en cas de financement à titre individuel

RESPONSABLES PÉDAGOGIQUES

Pr Patrick HAUTECOEUR

Praticien coordinateur de la Neurologie
des sites de St Philibert et de St Vincent de Paul,
Doyen de la Faculté de Médecine, Maïeutique,
Sciences de la Santé de Lille



Pr Laurent TATU

Service de Neurologie - Électrophysiologie clinique
CHRU Besançon
Coordinateur du Laboratoire d'anatomie
UFR Sciences de la Santé - Université de Franche-Comté





CONTACT

(Inscriptions, financement...)

Catherine SAVARY



catherine.savary@univ-catholille.fr

03 59 31 50 04



LIEU DE FORMATION

Campus Vauban
Faculté de Médecine, Maïeutique,
Sciences de la Santé
56 rue du Port - LILLE
03 20 13 41 30

Et

Université de Franche-Comté
UFR Sciences de la Santé
19 rue Ambroise Paré
25030 BESANÇON Cedex

www.fmms.fr

     @fmmslille

FACULTÉ DE MÉDECINE, MAÏEUTIQUE, SCIENCES DE LA SANTÉ • INSTITUT CATHOLIQUE DE LILLE (ICL), ASSOCIATION 1875
RECONNUE D'UTILITE PUBLIQUE ET ETABLISSEMENT D'ENSEIGNEMENT SUPERIEUR PRIVE D'INTERET GENERAL (EESPIG).

60 BOULEVARD VAUBAN • CS 40109 • 59016 LILLE CEDEX • FRANCE

SIRET 775 624 240 000 13 • CODE APE 8542 Z • N° TVA Intracommunautaire FR 66 775 624 240

Organisme de formation, enregistré sous le n°31 59 00468 59 • Cet enregistrement ne vaut pas agrément de l'état.

